

von Jim Novak

Im Jahre 2668 benutzt man längst eine weitaus bequemere Art zur Reise in entfernte Galaxien: Eine Spezialraumkapsel wird im A.T.I. (Astral Travel Institut) so lange mit Energiestrahlen aus dem Beam-Desintegrator beschossen, bis die Sonde im gewünschten Sonnensystem wieder auftaucht. Dadurch überwindet man Entfernungen von Lichtjahren in Sekundenschnelle. Allerdings besitzt diese Prozedur einen unerwünschten Nebeneffekt: Man landet in einer nicht vorherbestimmbaren Zeitdimension und muß versuchen, das nächste Zeitloch zu erreichen. Mit geeigneten Instrumenten läßt sich dann jederzeit die erforderliche Zeitkorrektur vornehmen. Den Weg zum Zeitloch pflastern Energieblöcke, die man mit der Sonde auf korrektem Kurs befahren muß – sonst landet man im Nichts!

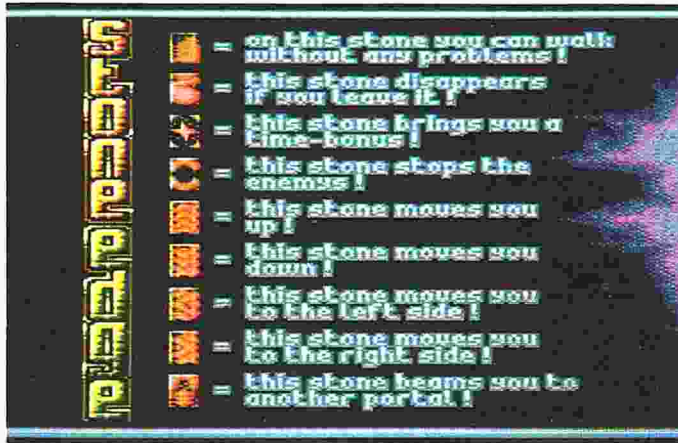
Begleiten Sie die Astronauten auf Ihrem Weg und laden Sie das Spiel mit:

LOAD " - STONE EDGE - ",8

Gestartet wird mit RUN. Der Bildschirm zeigt zu Beginn die Energiesteine, aus denen die Brücke ins Zeitloch besteht (Abb. 1). Folgende Pflastersteine können Ihnen begegnen:

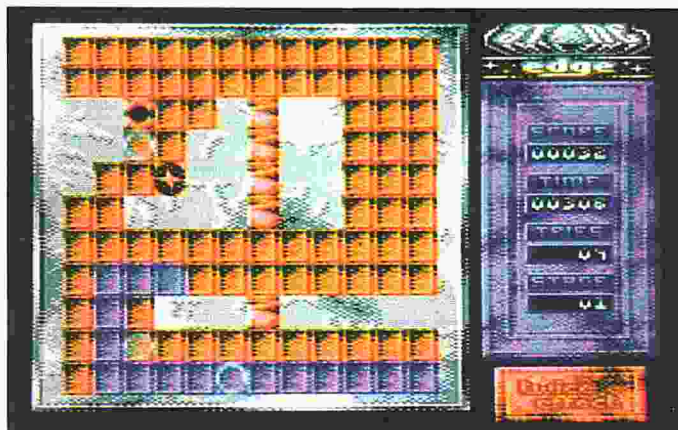
- Blöcke, die man gefahrlos betreten kann,
- Quader, die sich in Nichts auflösen, wenn man sie berührt,
- Steine, auf denen man einen Zeitbonus erhält,
- Platten, nach deren Betreten man alle Angreifer außer Gefecht setzt,
- Blöcke, mit denen man nach oben, nach unten, nach links oder rechts katalysiert wird,
- Steine, die Sie in den nächsten Level bringen.

Merken Sie sich gut, wie die Blöcke aussehen, bevor Sie per < SPACE >-Taste ins Spiel einsteigen, das die restlichen Programmteile von der Diskette lädt: BY, TWICE EFFECT, IN 1990! und HI-SCORE. Achtung: Ändern Sie nicht diese File-Namen, sonst findet sie das



Schnell ab Stone Edge - unbekannte Dimension ins Zeitloch

Die kugelförmige Raumsonde mit zwei Forschern an Bord, bebt unter dem Strahlenbeschuß des Multilasers und beamt sie in ferne Zeitzonen...



[2] Die Zeit läuft! Die Frage ist: Welche Richtung stimmt?

Hauptprogramm (Stone Edge) nicht mehr!

Das Spielfeld des ersten Levels erscheint (Abb. 2) nach Druck auf den Feuerknopf des Joysticks in Port 2.

Die Raumsonde befindet sich auf dem letzten Feld rechts unten. Hier beginnt die lange und gefährliche Reise zum Zeitloch. Jeder berührte Pflasterstein färbt

Kurzinfo: Stone Edge

Programmart: Geschicklichkeitsspiel
Spielziel: Überqueren Sie alle Steinplatten der Straße zur nächsten Dimension innerhalb der vorgegebenen Zeit
Laden: LOAD " - STONE EDGE - ",8
Starten: nach dem Laden RUN eingeben
Steuerung: Joystick-Port 2
Besonderheiten: Diskette während des Spiels im Laufwerk lassen!
Benötigte Blocks: 229
Programmautor: Jim Novak

◀ [1] Diese Steinblöcke begegnen Ihnen auf der Reise zum Zeitloch. Nicht alle sind harmlos...

sich blau. Der rechte Bildschirmteil informiert Sie über den Spielverlauf:

Score: Pro Stein erhöht sich Ihr aktuelles Punktekonto um zwei Zähler.

Time: Für den ersten Level stehen dem Spieler z.B. 50 s zur Verfügung. Die Zeitanzeige reduziert sich in Zehntel-Sekunden-Schritten. Schaffen Sie es nicht in der vorgegebenen Zeit, meldet der Computer »Time out«!

Tries: die Anzahl der Leben (Versuche). Man beginnt mit der Zahl »4«. Sie verlieren ein Leben bei »Time out«, wenn man über den Rand der Zeitstraße hinausgerät und ins Nichts fällt oder von einem Angreifer berührt wird.

Stage: Hinweis auf die Nummer des aktuellen Levels.

Überlegen Sie sich zunächst, wo der kürzeste Weg über die Steinblöcke zum Zeitloch verläuft. Felder, die bereits eine blaue Farbe angenommen haben, können jederzeit von der Sonde erneut betreten werden. Aber für den Score bringt es nichts: Sie verlieren lediglich wertvolle Zehntelsekunden! Auf bestimmten Feldern treiben sich Ringe aus Anti-Materie herum, die man wie die Pest meiden sollte, sonst verliert man unweigerlich eins der kostbaren Leben. Allerdings zeigen sich die Angreifer nur in gewissen Zeitabständen, außerdem können sie ihre Blöcke nicht verlassen.

Suchen Sie rechtzeitig den Zeitbonusblock, um für die Bewältigung des restlichen Levels genügend Reserven zu haben. Passen Sie aber auf: Unmittelbar nach dem Berühren verschwindet er! Retten Sie sich auf den nächsten Block.

Haben Sie die Zeitbrücke unbeschadet befahren und viele Punkte gesammelt, verlangt der Computer die Eingabe Ihres Namens. Anschließend verewigt er ihn im High score und das Spiel wird neu gestartet. (bl)